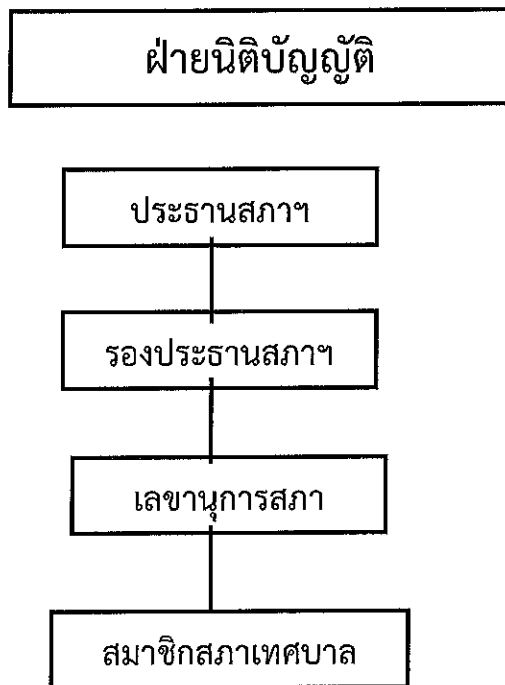
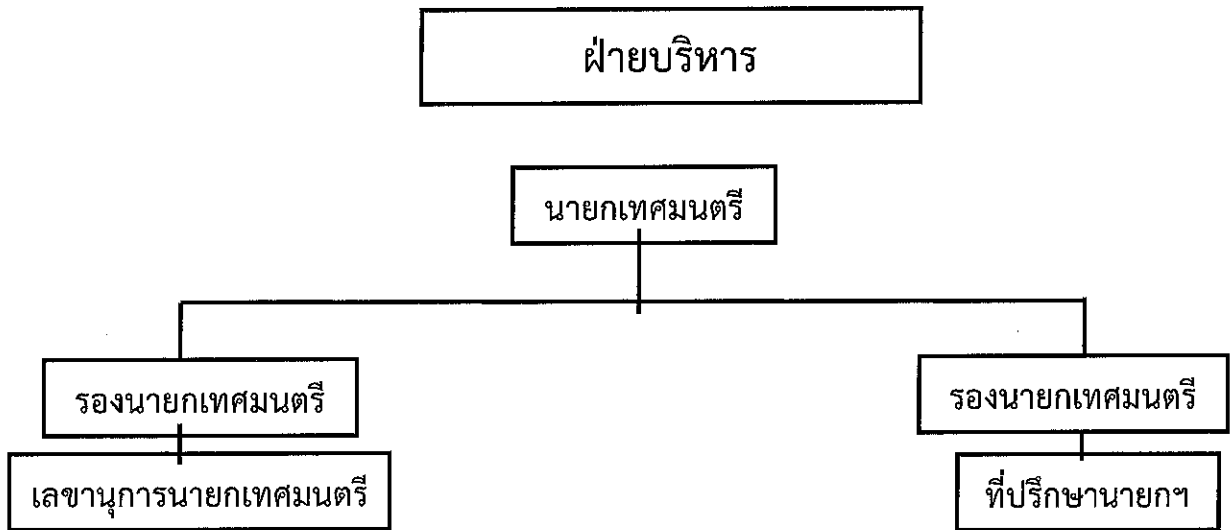


โครงสร้างองค์กรและการบริหารงาน



ปลัดเทศบาล  
(ว่าง)

- หน่วยตรวจสอบภายใน
- งานตรวจสอบบัญชี
  - งานตรวจสอบทรัพย์สิน
  - งานตรวจสอบต้นทุนการจัดการ

- สำนักปลัดเทศบาล
- งานบริหารงานทั่วไป
  - งานยุทธศาสตร์และงบประมาณ
  - งานการเจ้าหน้าที่
  - งานนิติการ
  - งานป้องกันและบรรเทาสาธารณภัย
  - งานพัฒนาชุมชน
  - งานประชาสัมพันธ์
  - งานธุรการ

- กองคลัง
- งานการเงินและบัญชี
  - งานแผนที่ภาษีและทะเบียนทรัพย์สิน
  - งานจัดเก็บรายได้
  - งานพัสดุและทรัพย์สิน
  - งานธุรการ

- กองช่าง
- งานบริหารงานทั่วไป
  - งานออกแบบและควบคุมอาคาร
  - งานสาธารณูปโภค
  - งานผังเมือง
  - งานธุรการ

- กองสาธารณสุข  
และสิ่งแวดล้อม
- งานบริหารงานทั่วไป
  - งานป้องกันและควบคุมโรคติดต่อ
  - งานสุขภาพอนามัยและสิ่งแวดล้อม
  - งานรักษาความสะอาด
  - งานธุรการ

- กองการศึกษา  
(ว่าง)
- งานบริหารงานทั่วไป
  - งานกิจการศึกษา
  - งานศูนย์พัฒนาเด็กเล็ก
  - งานส่งเสริมศึกษาวัฒนธรรมและประเพณี
  - งานธุรการ